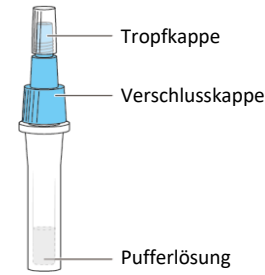
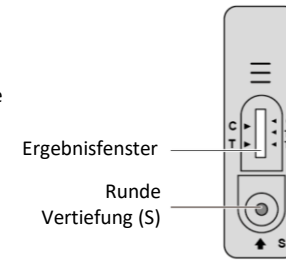




- Verwenden Sie für den Test ausschließlich die Tupfer und die Pufferlösung, die dem Test-Kit beigelegt sind.
- Verarbeiten Sie die Proben genau so, wie hier beschrieben. Zu wenig Probenmaterial oder unsachgemäße Verarbeitung können zu falschen Ergebnissen führen.
- Halten Sie die Test-Kits von Kindern fern, um das Risiko des versehentlichen Trinkens der Pufferflüssigkeit oder Verschluckens von Kleinteilen zu verringern.
- Abgelaufene oder geöffnete Test-Kits nicht mehr verwenden. Die Testkassette wird eine halbe Stunde nach dem Auspacken unbrauchbar



Extraktionsröhrchen



Testkassette

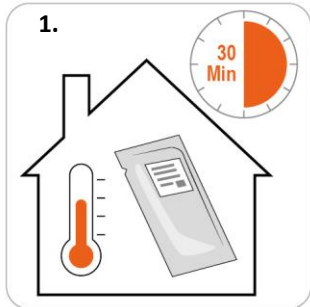


Tupfer



Trockenmittel  
(bitte entsorgen)

## I. VORBEREITUNG



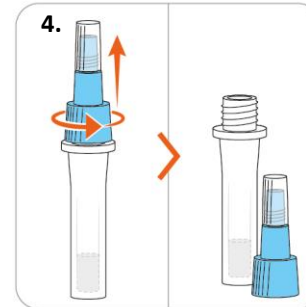
1. Bringen Sie alle Bestandteile des Test-Kits 30 Minuten vor Beginn des Testens auf Raumtemperatur (15 bis max. 30°C).



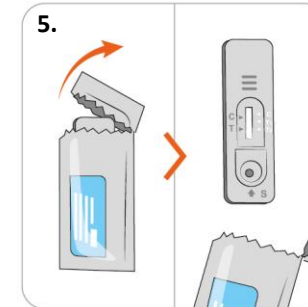
2. Waschen Sie sich gründlich die Hände.



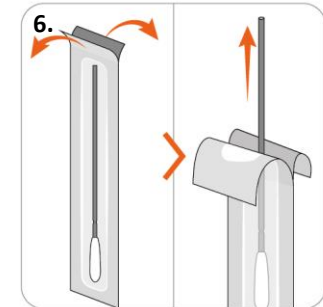
3. Halten Sie eine Uhr bereit oder verwenden Sie einen Timer.



4. Stellen Sie das Extraktionsröhrchen mit der Pufferlösung hin und schrauben Sie die blaue Kappe ab. Verschütten Sie die Flüssigkeit nicht!

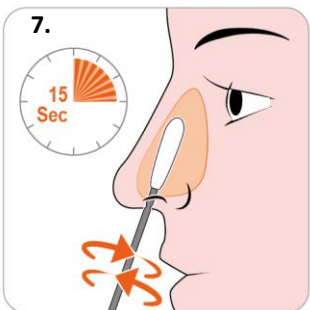


5. Packen Sie die Testkassette aus und führen Sie den Test, wie unten beschrieben, sofort durch.

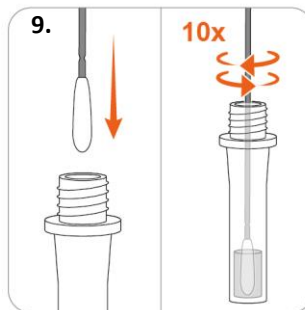
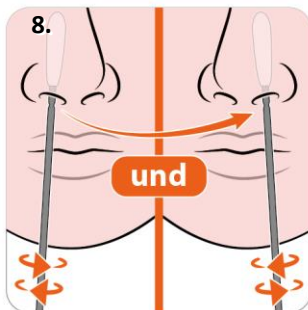


6. Packen Sie den Tupfer aus.

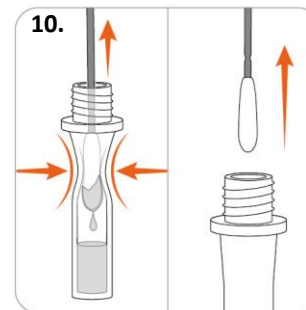
## II. PROBENENTNAHME



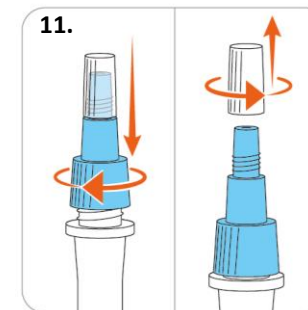
- Tupfer ca. 2–2,5 cm tief in ein Nasenloch einführen. Die saugfähigen Spitze soll komplett in die Nasenhülle eintauchen.
- Tupfer 5 Mal, langsam in kreisenden Bewegungen an der inneren Nasenwand entlangstreichen.
- Mit demselben Tupfer im anderen Nasenloch wiederholen.



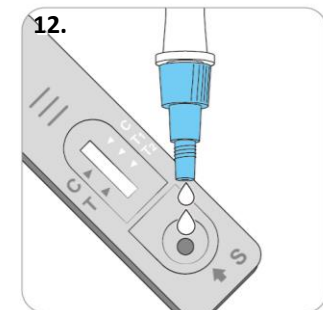
9. Tupfer in Extraktionsröhrchen mit Pufferlösung eintauchen und 10 Mal drehen. 1 Minute einwirken lassen.



10. Tupfer herausziehen und dabei das Extraktionsröhrchen zusammendrücken. Flüssigkeit ausdrücken und im Röhrchen sammeln. Tupfer entsorgen.

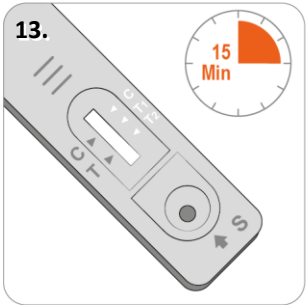


11. Extraktionsröhrchen mit der Verschlusskappe verschließen und die durchsichtige Tropfkappe abschrauben. Nicht schütteln!



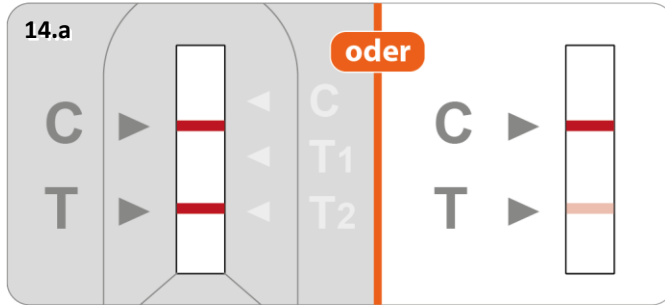
12. Röhrchen umdrehen und 2 bis max. 3 Tropfen in die runde Vertiefung (S) der Testkassette geben. Testkassette nicht mehr bewegen.

### III. AUSWERTUNG



Lesen Sie das Ergebnis nach 15 Minuten im Ergebnisfenster ab.

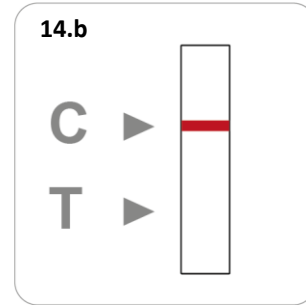
C = Kontrolllinie  
T = Testlinie



**POSITIV**

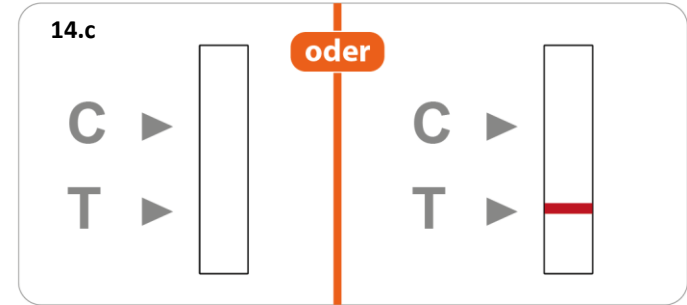
**POSITIV**

Sie könnten hochansteckend sein. Isolieren Sie sich und wenden Sie sich an Ihren Hausarzt oder rufen Sie die Corona-Hotline an:  
Deutschland 116 117  
Österreich 1450



**NEGATIV**

Sie sind nicht ansteckend. Trotzdem Hygienemaßnahmen befolgen



**UNGÜLTIG**

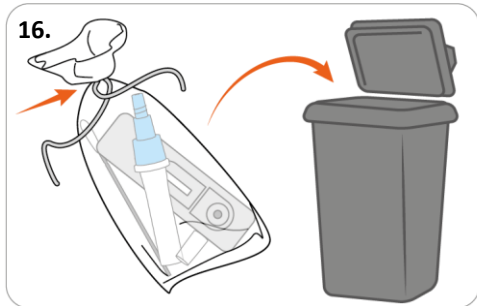
**UNGÜLTIG**

Wiederholen Sie den Test mit einem neuen Test-Kit.

### IV. ENTSORGUNG



Nach dem Test alle Komponenten in einem verschließbaren Plastikbeutel verstauen und im Haus- bzw. Restmüll entsorgen.



Waschen Sie sich gründlich die Hände.